

空 気 で 包 ん で 優 し く 運 ぶ

ウエハー搬送用

ベルヌーイチャック BCシリーズ

ベルヌーイチャックはベルヌーイの原理を利用し空気を噴出することで、より強力な吸引力を発生します。

搬送物はベルヌーイチャックの表面端の部分を点接触し、回転することも無く、ウエハー中心部分を非接触状態で安定した保持力により搬送できます。

本体部一つで各ウエハーサイズに対応するよう設計しております。

www.furoro.jpにて動画配信中



ガイドストッパーとウエハーは点接触

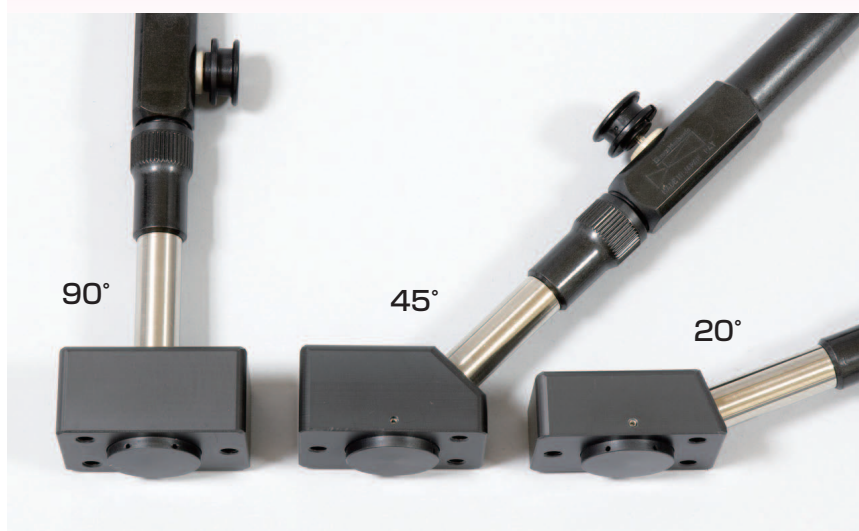
ガイドリング白色ピン4カ所の内側にウエハーをセットしスタートボタンを押すと、ウエハーは浮上してセンターに寄ります。その後、黒角ピンで固定され非接触での搬送ができます。

特長

- 持手の使用角度20度、45度、90度の3点より本体部が選択できます。
(使用角度は固定角度で、使用角度の変更は本体部を変えないと変更できません)
- ガイドストッパーに緩やかなテーパをもたせているので、ウエハー縁を点で接触します。
- 帯電防止ポリカーボネート使用のガイドリングは、目視による位置決めや吸引状態の確認が出来ます。
- 本体部導電性ナイロン樹脂の採用により軽量化を図りました。
- 両面にパターン印刷があり且つ、50 μ mの薄く取り扱いの難しいウエハーに対応できます。
- 角型など対象物に合せた特注設計品にも対応いたします。
- スイッチはボタンまたはレバーの選択が可能です。

製品概要

◆使用角度20度、45度、90度の3点より本体部を選択してください。(下記写真参照)



製品ラインナップ

◆お客様のご要望に合わせて多種・多様な製品ラインナップを用意しております。

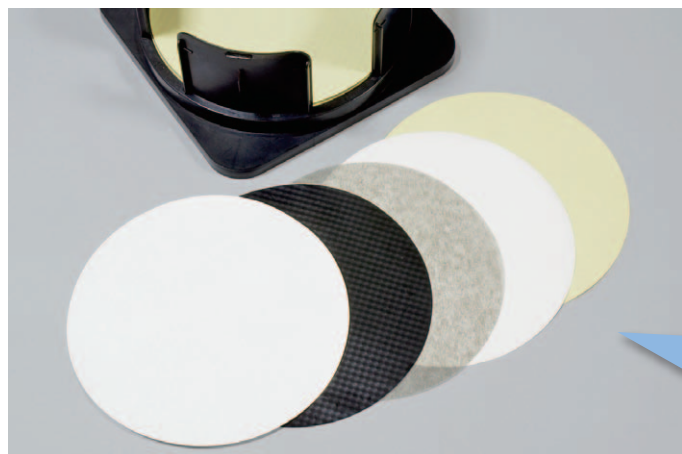
| 平置き用 | | | | | | |
|-----------|---------------------------------------|-------|-------|-------|-------|-------|
| 適応ウエハーサイズ | 2インチ | 3インチ | 4インチ | 5インチ | 6インチ | 8インチ |
| コードNo. | BC-K2 | BC-K3 | BC-K4 | BC-K5 | BC-K6 | BC-K8 |
| 材質 | 本体: 導電性MCナイロン ガイドリング: 帯電防止ポリカーボネート | | | | | |
| エア圧 (MPa) | 0.1 | | 0.15 | | 0.2 | |
| 質量 | 50g | 70g | 80g | 100g | 120g | 170g |
| 付属品 | 導電性チューブ6×4(1.5m) | | | | | |
| 使用角度 | 20° / 45° / 90° | | | | | |



| 平置き用 300ミクロン以下対応 | | | |
|------------------|---------------------------------------|-----------|------------|
| 適応ウエハーサイズ | 6インチ | 8インチ | 12インチ |
| コードNo. | BC-K6-300 | BC-K8-300 | BC-K12-300 |
| 材質 | 本体: 導電性MCナイロン ガイドリング: 帯電防止ポリカーボネート | | |
| エア圧 (MPa) | 0.15 | 0.2 | 0.3 |
| 質量 | 170g | 220g | 430g |
| 付属品 | 導電性チューブ6×4(1.5m) | | |
| 使用角度 | 20° / 45° | | |



| プロトキャリア用 300ミクロン以下対応 | | | |
|----------------------|---------------------------------------|-----------|------------|
| 適応ウエハーサイズ | 6インチ | 8インチ | 12インチ |
| コードNo. | BC-P6-300 | BC-P8-300 | BC-P12-300 |
| 材質 | 本体: 導電性MCナイロン ガイドリング: 帯電防止ポリカーボネート | | |
| エア圧 (MPa) | 0.15 | 0.2 | 0.3 |
| 質量 | 180g | 240g | 450g |
| 付属品 | 導電性チューブ6×4(1.5m) | | |
| 使用角度 | 45° | | |



プロトキャリア内の
材質の異なる保護紙にも対応できます。



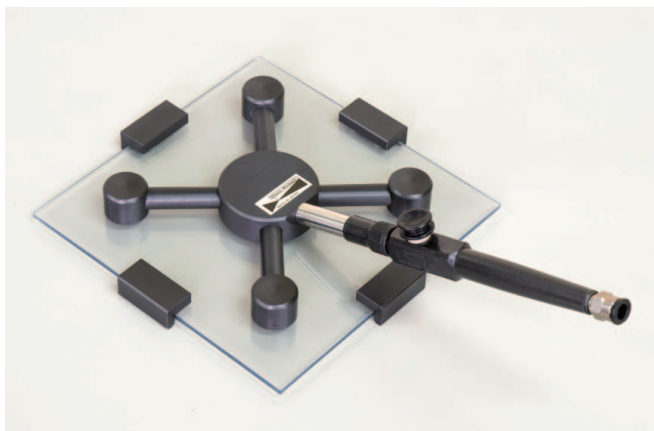
更に詳しい情報はこちらをクリック!

www.furoro.jp

オプション品

◆ベルヌーイチャックBCシリーズをより使いやすくするために、各種オプション品を用意しております。

●四角基板用ガイドリング ※ご希望のサイズにて製作いたします。



ソーラーパネル搬送に…



ガラス基板搬送に…

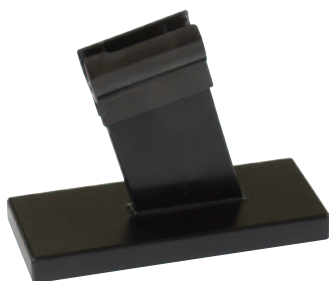


ガラス基板搬送に…



●専用スタンド

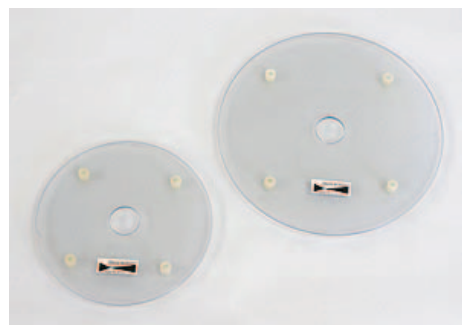
ベルヌーイチャックスタンド
2インチ~4インチ用
コードNo.678



ベルヌーイチャックスタンド
2インチ~8インチ用
コードNo.699



ベルヌーイチャック平置きスタンド
5インチ、6インチ用(小) コードNo.BCS-M
8インチ、12インチ用(大) コードNo.BCS-L



※改良のため仕様などの一部を予告なく変更することがありますのでご了承ください。

※このカタログに掲載されている製品は全て国内仕様です。

※記載されたデータは、測定値の代表例で諸条件により左右されます。また、本製品の当該用途への適用結果を保証するものではありません。

20.10更新



フロロメカニック株式会社

〒132-0035 東京都江戸川区平井7-21-1
TEL.03-3618-0368 FAX.03-3618-0380
<http://www.furoro.jp>